



170009113206



中国认可  
国际互认  
检测  
TESTING  
CNAS L4992

# 国家强制性产品认证 试验报告

■新申请 ☐变更 ☐监督 ☐复审 ☐其他:


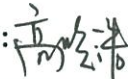

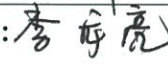


申请编号: A2017CCC1606-2625759

产品名称: GPRS无线通讯终端

申请型号: HF2111

检测机构: 国家通讯终端产品质量监督检验中心



样品名称: GPRS无线通讯终端  样品型号: HF2111  样品数量: 2台  样品来源: 送检  收样日期: 2017年06月22日  完成日期: 2017年07月07日	委托人: 上海汉枫电子科技有限公司 委托人地址: 中国上海市浦东新区龙东大道3000号1号楼1002室  生产者: 上海汉枫电子科技有限公司 生产者地址: 中国上海市浦东新区龙东大道3000号1号楼1002室  生产企业: 深圳市中龙通电子科技有限公司 生产企业地址: 深圳市宝安区沙井林坡坑蚝三第一工业园B4栋
<b>试验依据标准:</b> GB 4943.1-2011 《信息技术设备 安全 第1部分: 通用要求》 GB/T 22450.1-2008 《900/1800 MHz TDMA 数字蜂窝移动通信系统电磁兼容性限值和测量方法 第1部分: 移动台及其辅助设备》	
试验结论: 合格	
本申请单元所覆盖的产品型号: 本次申请为单一产品型号	
安全主检: 李惠 签名:  日期: 2017年07月07日 安全审核: 高晓清 签名:  日期: 2017年07月07日	
EMC 主检: 李龙亮 签名:  日期: 2017年07月07日 EMC 审核: 贺冠鹏 签名:  日期: 2017年07月07日	
签发人: 黄辉雄 签名:  签发日期: 2017年07月07日	
备注: 1. 认证实施规则: CNCA—C16—01: 2014 《强制性产品认证实施规则 电信终端设备》	

## 报 告 组 成

报告内容	有无	页数	编号
封面	√	1	C-141-GCCT2017-3C259
首页	√	1	C-141-GCCT2017-3C259
报告组成	√	1	C-141-GCCT2017-3C259
变更确认表	/	/	/
CB核查报告	/	/	/
产品描述报告	√	1	C-141-GCCT2017-3C259-P
--安全描述报告	√	7	C-141-GCCT2017-3C259-P-S
--电磁兼容描述报告	√	6	C-141-GCCT2017-3C259-P-E
封底	√	1	/
安全测试报告	√	21	C-141-GCCT2017-3C259-D-S
电磁兼容测试报告	√	23	C-141-GCCT2017-3C259-D-E

本报告由表中划√的所有内容组成.

# 产品描述报告

产品名称: GPRS无线通讯终端

申请型号规格: HF2111 (不配带电源适配器销售, 规格: 5V-36VDC, 1000mA)

## 产品功能描述、产品组成描述:

本次样品为HF2111型GPRS无线通讯终端, 该GPRS无线通讯终端由直流电源进行供电, 充电电压为5V-36VDC。该GPRS无线通讯终端通过GPRS网络进行数据无线通信。

系列型号差异描述: 无

备注: 无

## 安全描述报告

## 安全样品描述及说明:

设备移动性: ☐ 可移动式 ☐ 手持式 ☐ 驻立式 ☐ 可携带式

☐ 永久性连接式 ☐ 直接插入式 ☒ 嵌装式

安全说明: ☒ 汉文 ☐ 藏文 ☐ 蒙古文 ☐ 壮文 ☐ 维文 ☐ 其它

适用地区环境: ☐ ≤海拔2000米 ☐ ≤海拔5000米 ☒ 不适用

适用气候条件: ☒ 热带气候条件下 ☐ 非热带气候条件下

与电源的连接: ☐ 可插式设备 ☐ A型 ☐ B型

☐ 永久性连接式 ☐ 可拆卸电源软线 ☐ 不可拆卸电源软线

☒ 不直接连接到电网电源

工作方式: ☒ 连续工作 ☐ 短时工作 ☐ 间歇工作

接触区域: ☒ 操作人员可触及的 ☐ 限制接触区域

过电压等级 (OVC): ☐ OVCI ☐ OVCI ☐ OVCI ☐ OVCI

电源容差 (%): /

进行IT配电系统试验: ☐ 是 ☒ 否

进行IT配电系统试验, 相-相电压 (v): /

设备类别: ☐ I类 ☐ II类 ☒ III类 ☐ 其他类

污染等级 (PD): ☐ PD1: ☒ PD2 ☐ PD3

预定要安装在墙壁或天花板的设备: ☐ 是 ☒ 否

设备的质量 (kg): <5kg

进水防护等级: IPX0

其他重要描述:

1. 本次样品为HF2111型GPRS无线通讯终端属于III类嵌装式设备。产品外壳为金属机械防护材料, 其内部结构和外观见样品照片。

2. 厂家声明该GPRS无线通讯终端不配带电源适配器销售。

3. 设备输入规格: 5V-36VDC, 1000mA。

4. 设备预期使用的海拔条件: 设备预期使用的最大海拔高度, 由最终使用的供电设备决定; 设备的工作环境温度为: -10℃~+50℃。

整改情况说明: 无

## 安全关键件清单:

序号	位号	部件号	关键件名称	型号	规格/材料	生产者(制造商)	生产企业	认证标准	备注
1	/	/	印制板基材 (PCB)	131. DTU2111 -00	V-0	梅州泰华电路板有限公司	深圳市怡科通 科技有限公司	GB4943. 1-2011	随整机试验
2	/	/	外壳	HF2211 壳体	金属	慈溪市佳华仪表壳体 有限公司	慈溪市佳华仪 表壳体有限公 司	GB4943. 1-2011	随整机试验

**产品电气原理图：**不适用



# 样 品 照 片 (安全)

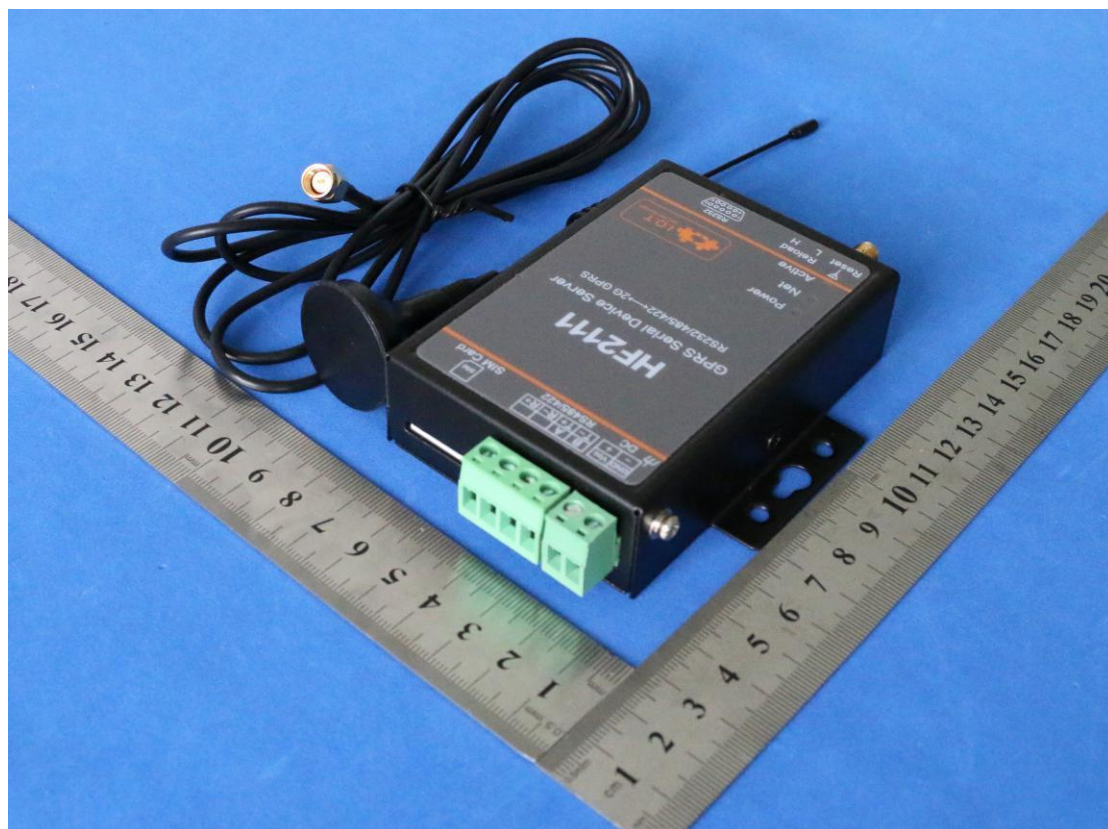


图1 被测样品正面及天线图



图2 被测样品背面及天线图



# 样 品 照 片 (安全)

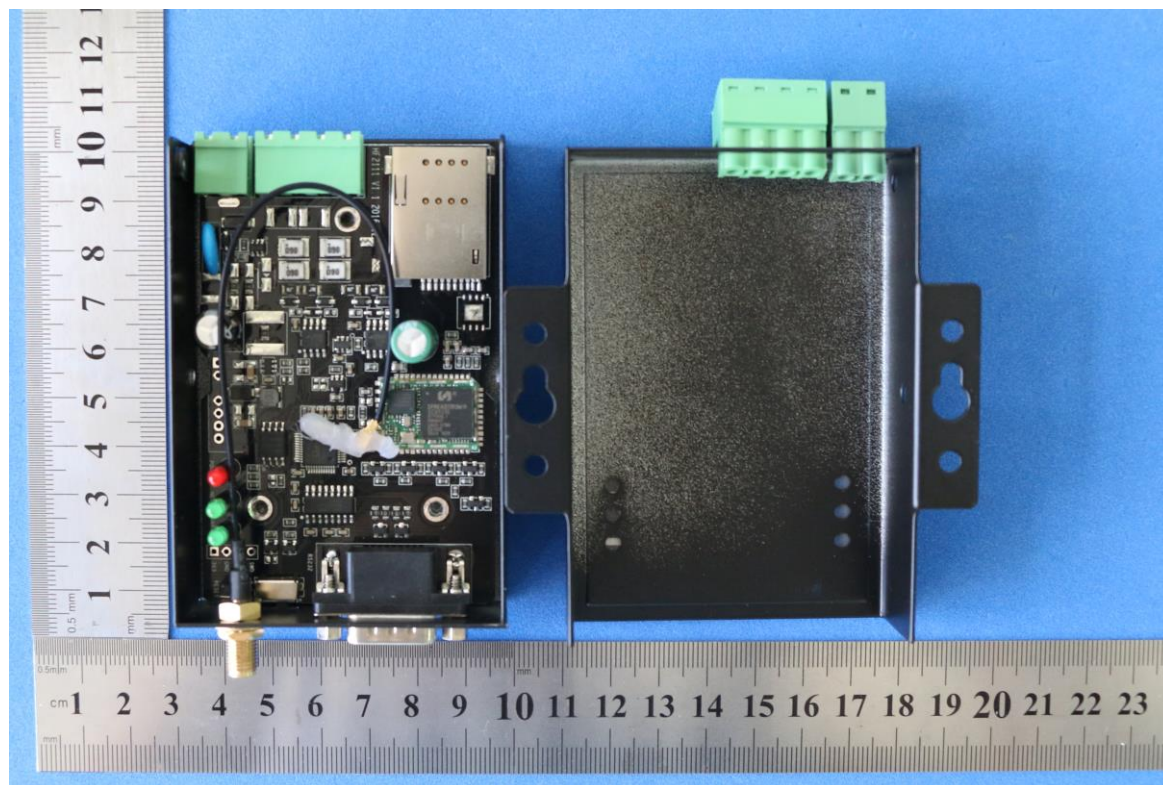


图3 被测样品内部结构图

产品名称: GPRS无线通讯终端

型号: HF2111

输入电压: (5-36) VDC

输入电流: 1000mA

工作温度: -10℃ ~+50℃



制造商: 上海汉枫电子科技有限公司

[www.iotworkshop.com](http://www.iotworkshop.com)

图4 被测样品铭牌图

样品照片 (安全)

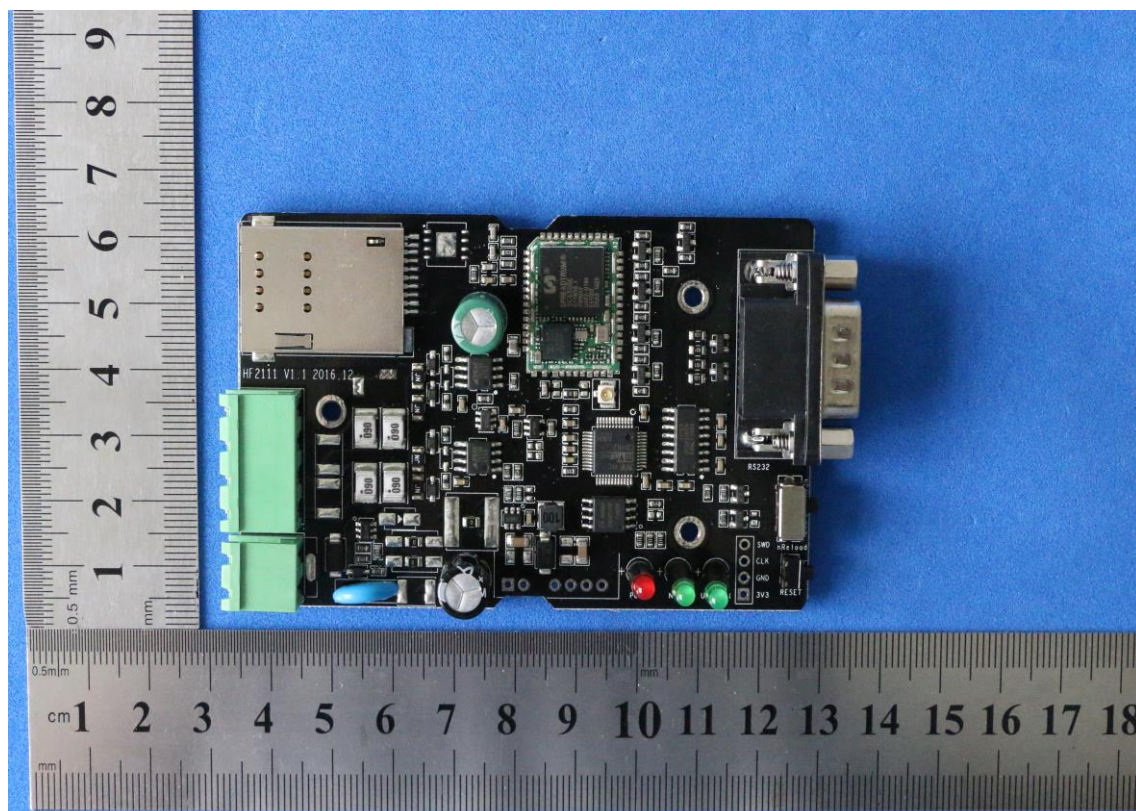


图5 被测样品分解图

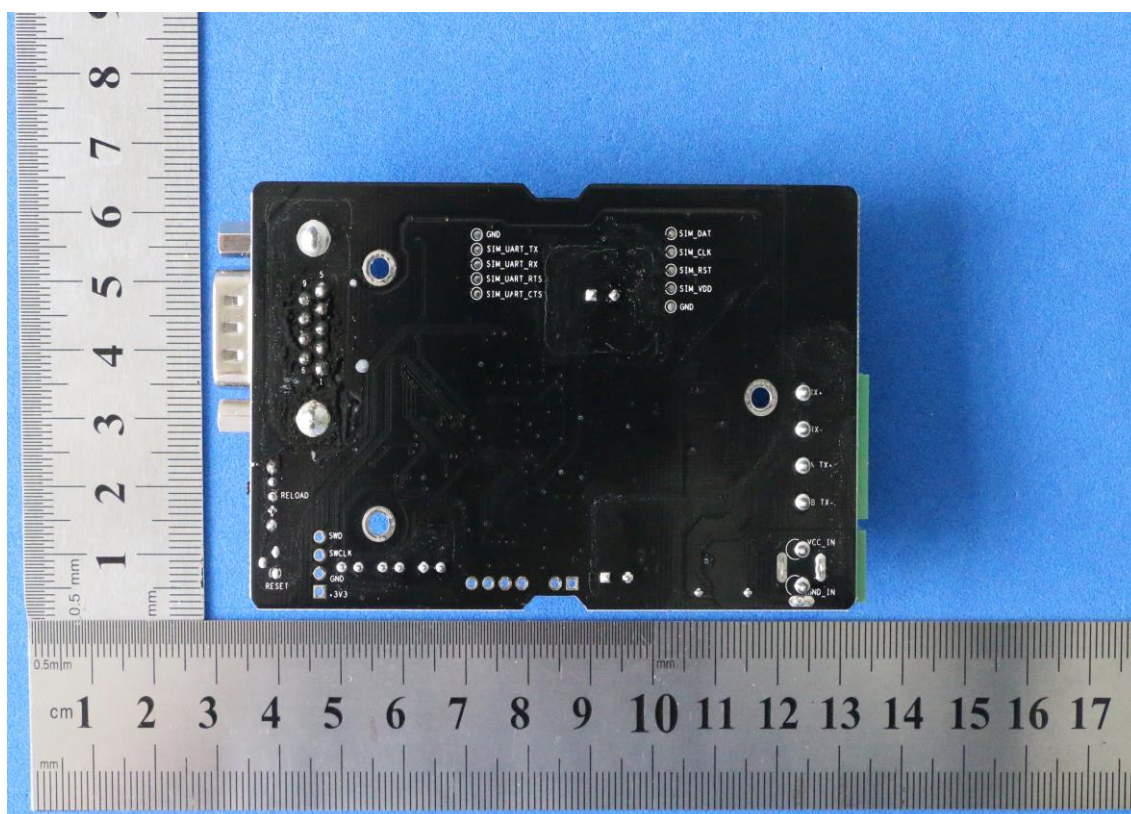


图6 被测样品分解图



## 样 品 照 片 (安全)



图7 被测样品端口图

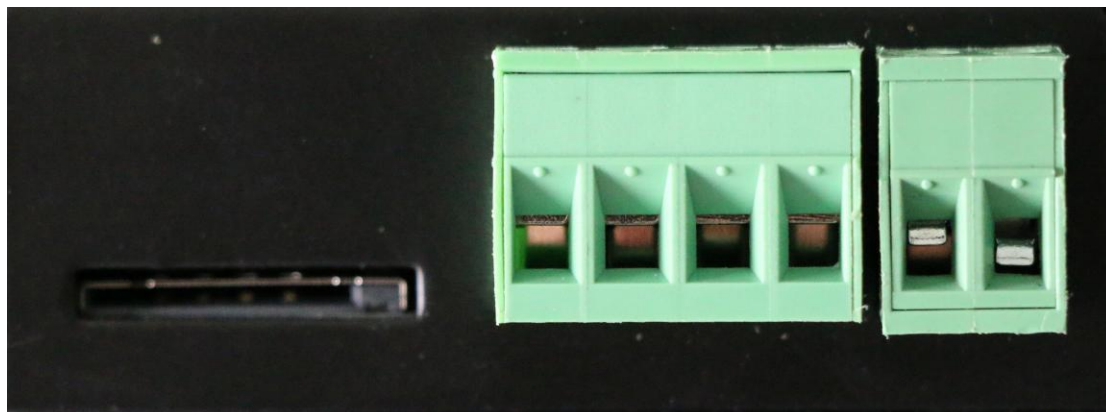


图8 被测样品端口图

## 电 磁 兼 容 描 述 报 告

### 1. 受试设备 (EUT) 描述:

受试设备安装形式: 固定式

受试设备接地方式: /

受试设备一般描述: 本设备为电信终端类设备, 其无线电骚扰特性按B级信息技术设备要求。

供电方式: 直流供电

电源电压: 输入: (5-36)VDC, 1000mA      输出: /

电源频率: /      额定功率/额定电流: /

电 源 线: /

信 号 线: /

I/O接口: 1个RS232接口, 1个RS422接口, 1个RS485接口, 1个SMA接口

电信/网络端口: /

电信/网络端口连接电缆: /

多功能设备: ☐是, ☒否

受试设备功能描述: /

### 2. 其它重要说明:

该样品为GPRS无线通讯终端, 依据CCC认证标准GB/T 22450.1-2008《900/1800MHz TDMA数字蜂窝移动通信系统电磁兼容性限值和测量方法 第1部分: 移动台及其辅助设备》的要求, 需进行的测试项目包括: 辐射连续骚扰、辐射杂散骚扰、辐射骚扰抗扰度、静电放电抗扰度。

## 电磁兼容关键件清单

序号	关键件名称	位号	型号	规格	生产者 (制造商)	生产企业	使用/ 备用	备注
1	天线	/	BG-XP-138D	吸盘天线, GPRS频段, BG-XP-172D SMA内螺纹内 针 1.5m	石家庄比格信息技术有限公司	石家庄比格信息技术有限公司	本次使用	/
2	主板	/	HF2111-PCBA	HF2111-PCBA 主板, 59.5mm*92mm , 2层板, 厚度1.6mm, 无铅喷锡	深圳市中龙通电子科技有限公司	上海汉枫电子科技有限公司	本次使用	/
3	功率放大芯片	/	HS8292U	GSM 四频射频功率放大模组	北京中科汉天下信息技术有限公司	龙尚科技(上海)有限公司	本次使用	/
4	无线收发芯片	/	SC6500E	GSM单芯片	展讯通信有限公司	龙尚科技(上海)有限公司	本次使用	集成在基带芯片里
5	基带芯片	/	SC6500E	GSM单芯片	展讯通信有限公司	龙尚科技(上海)有限公司	本次使用	/
6	外壳	/	HF2211壳体	通过A2章试验, 防火等级满足要求	慈溪市佳华仪表壳体有限公司	慈溪市佳华仪表壳体有限公司	本次使用	/

# 样品照片 (EMC)

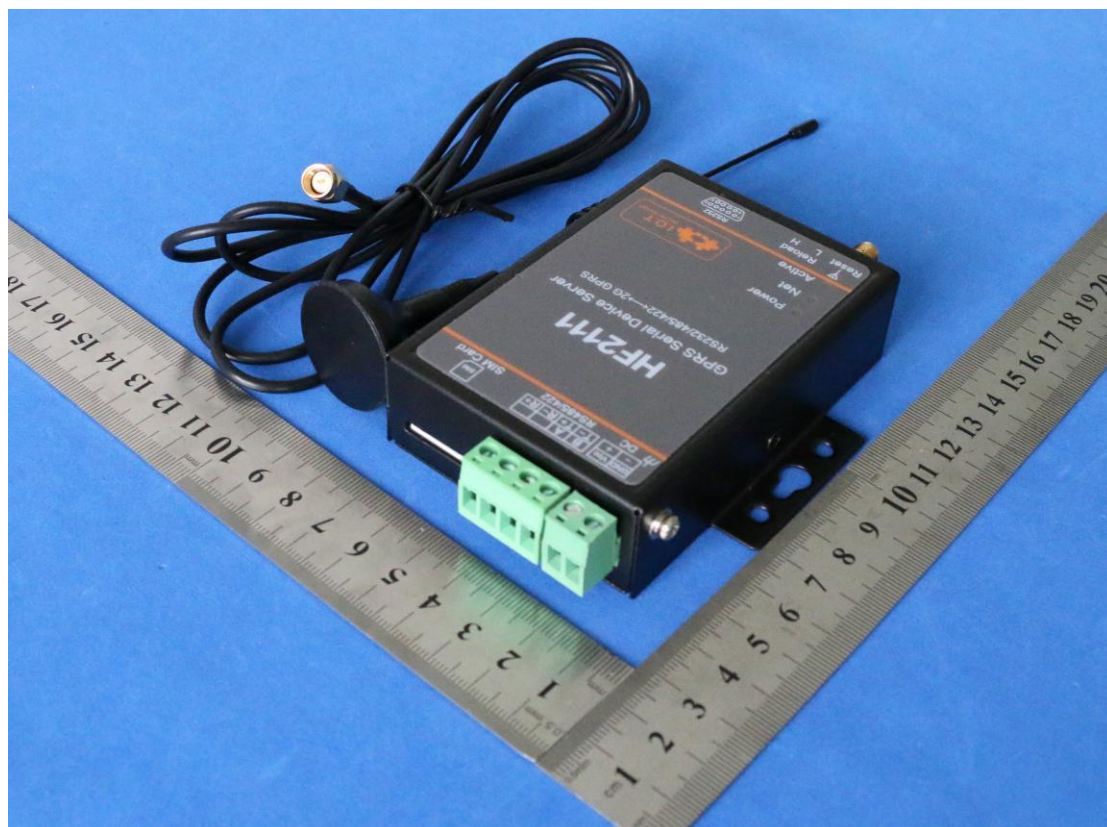


图1 被测样品正面及天线图



图2 被测样品背面及天线图



## 样品照片 (EMC)

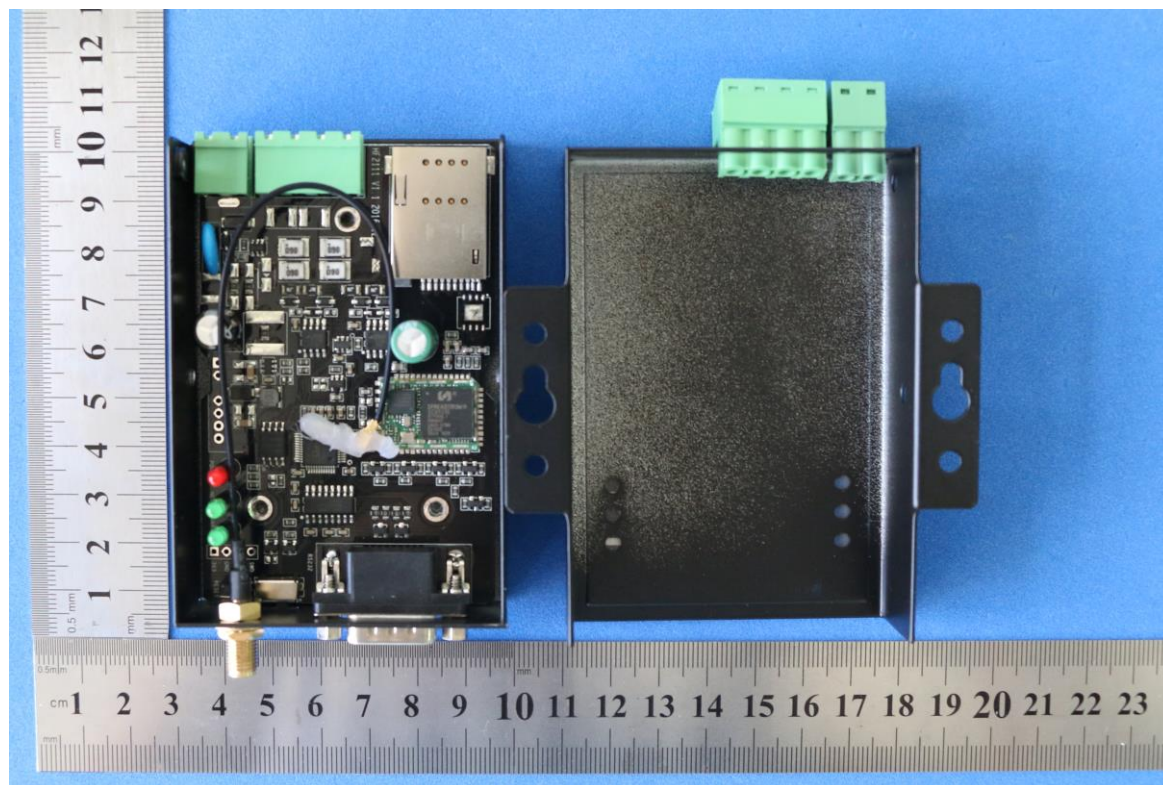


图3 被测样品内部结构图

产品名称: GPRS无线通讯终端

型号: HF2111

输入电压: (5-36) VDC

输入电流: 1000mA

工作温度: -10°C ~+50°C



制造商: 上海汉枫电子科技有限公司

[www.iotworkshop.com](http://www.iotworkshop.com)

图4 被测样品铭牌图

# 样品照片 (EMC)

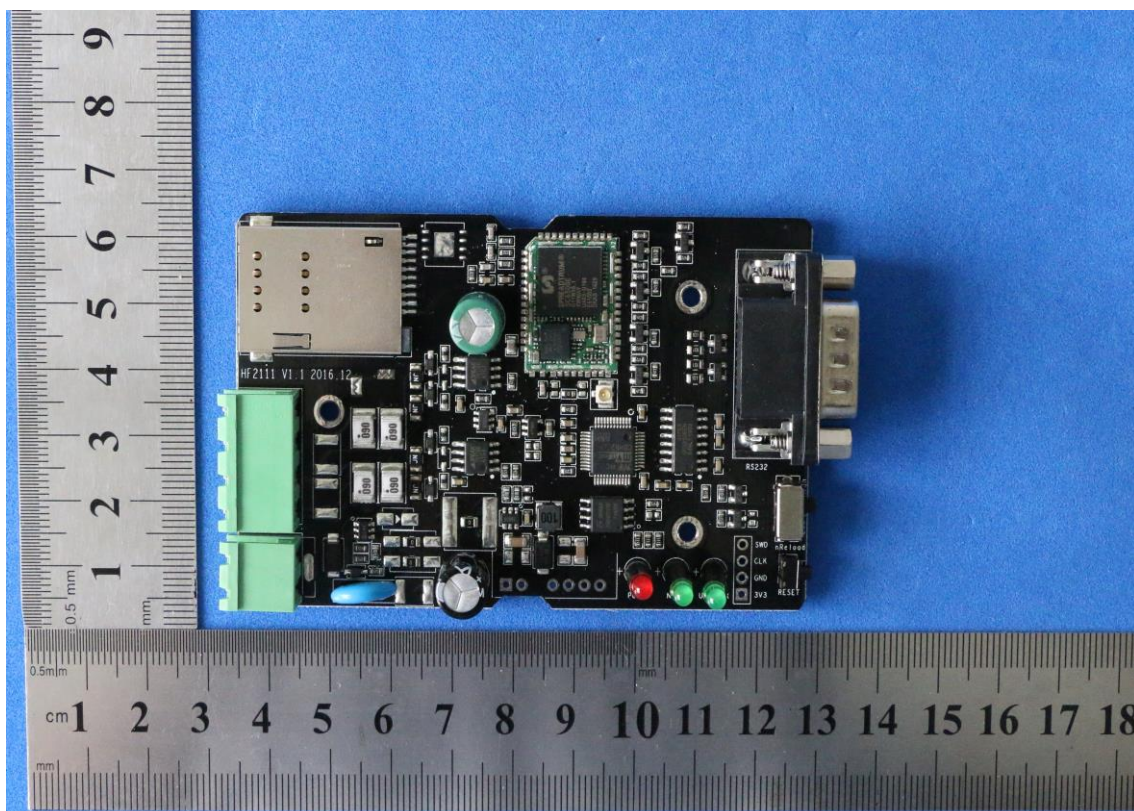


图5 被测样品分解图

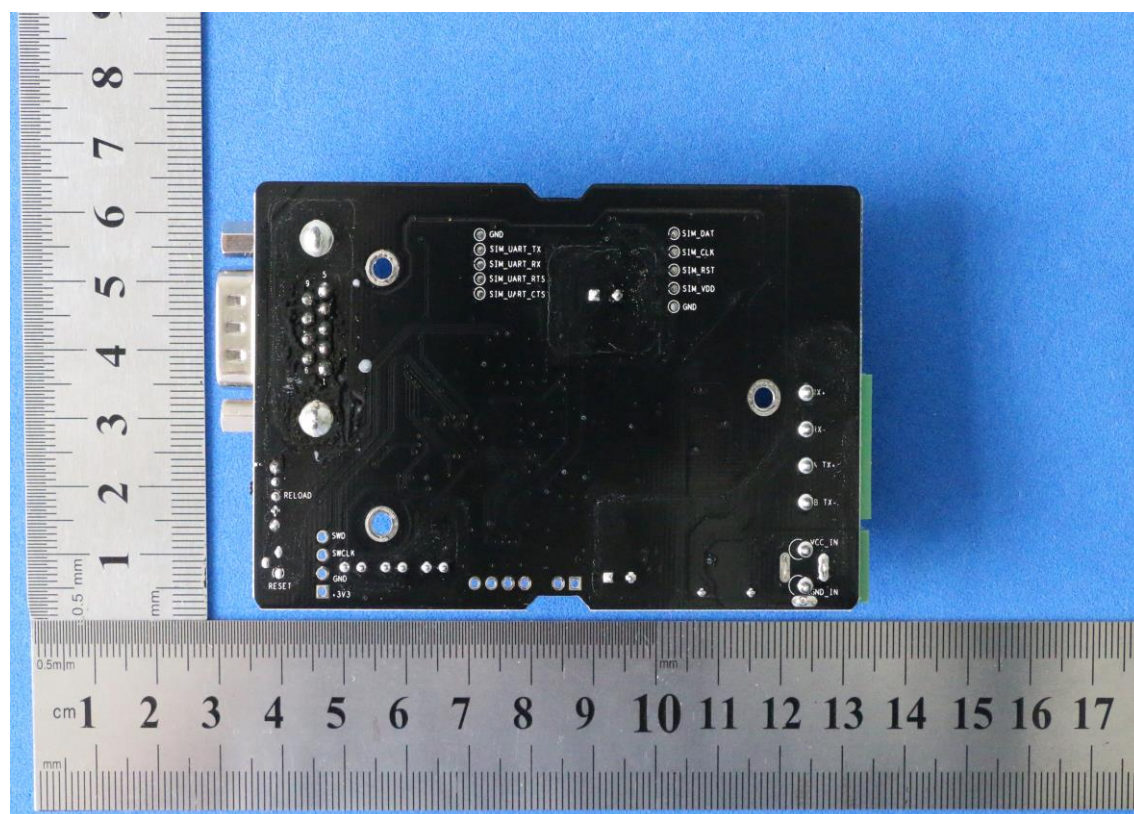


图6 被测样品分解图



## 样 品 照 片 (EMC)



图7 被测样品端口图

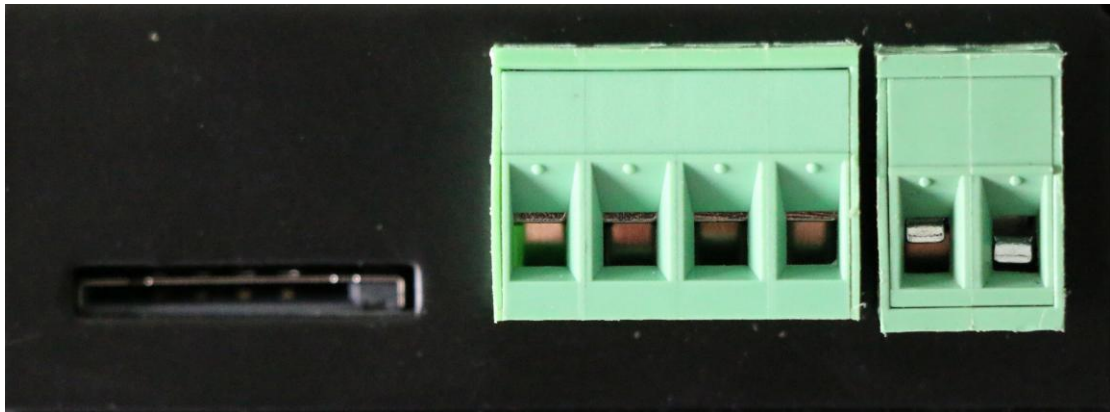


图8 被测样品端口图

# 声 明

本报告试验结果仅对受试样品有效

未经许可本报告不得部分复制

对本报告如有异议，请于收到报告之日起十五天内提出

检测机构：国家通讯终端产品质量监督检验中心

地 址：广东省河源市高新区科技大道

邮政编码：517001

电 话：0762-3607139

传 真：0762-3603336

E-MAIL : ncctmail@126.com